

# Tube-Town LNDVerb

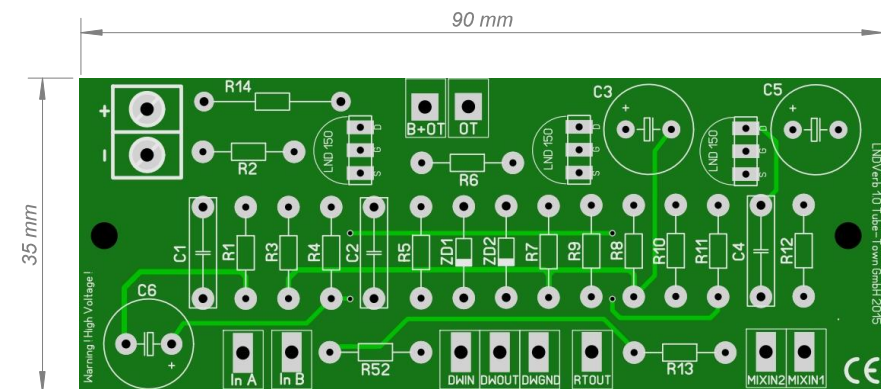
### BOM (standalone unit)

R1	1 MOhm
R2	10 kOhm
R3	330 Ohm
R4	100 kOhm
R5	470 kOhm
R52	470 kOhm
R6	10 kOhm
R7	330 Ohm
R8	470 kOhm
R9	10 kOhm
R10	330 Ohm
R11	100 kOhm
R12	220 kOhm
R13	1,5 MOhm
R14	10 kOhm / 2W
C1	100 nF / 400V
C2	22 nF / 400V
C3	220 µF / 35V
C4	22 nF / 400V
C5	220 µF / 35V
C6	4,7 µF / 450V
ZD1	Zener 18V
ZD2	Zener 18V
DWELL	250 kOhm log
MIX	1 MOhm lin

### BOM (for integration)

R1	1 MOhm
R2	10 kOhm
R3	330 Ohm
R4	100 kOhm
R5	470 kOhm
R52	1 MOhm
R6	10 kOhm
R7	330 Ohm
R8	470 kOhm
R9	10 kOhm
R10	330 Ohm
R11	100 kOhm
R12	220 kOhm
R13	1 MOhm
R14	10 kOhm / 2W
C1	100 nF / 400V
C2	22 nF / 400V
C3	220 µF / 35V
C4	22 nF / 400V
C5	220 µF / 35V
C6	4,7 µF / 450V
ZD1	Zener 18V
ZD2	Zener 18V
DWELL	250 kOhm log
MIX	1 MOhm lin

### Dimensions



#### Notes:

It may be necessary to adjust the signal level of the input (R52) and the bypass (R13) depending on the amp the unit is used in. As a starting point an example of an integration into a JTM45 is attached.

#### Anmerkung:

Je nachdem, in welchem Verstärker das Modul eingesetzt wird, kann es nötig sein die Signalpegel anzupassen. Der Eingangspegel lässt sich durch R52 und der Bypass Pegel durch R13 beeinflussen. Als Ausgangspunkt ist ein Beispiel einer Integration des Moduls in einem JTM45 angehängt.

Reverb tank and transformer not included

Übertrager und Hallspirale sind nicht im Lieferumfang enthalten.

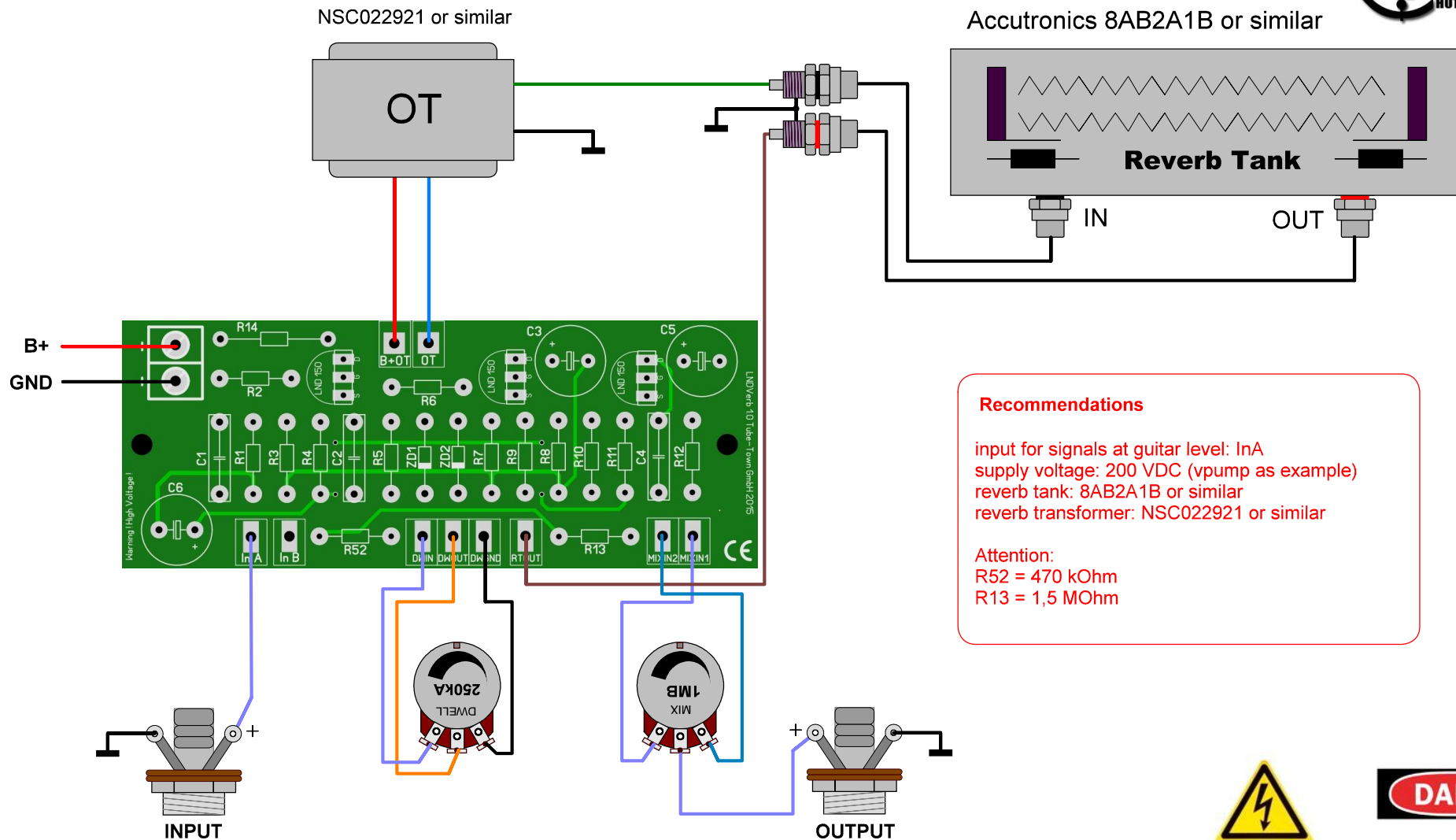
Copyright by Tube-Town GmbH

Nur für private, nicht kommerzielle Anwendung. Nachbau auf eigene Gefahr.

Only for private, non commercial use. Build it at your own risk.

Änderungen		Datum	Name	Bezeichnung	Blattzahl:
Datum	Name	gez.:	01/15	LNDVerb BOM	Blatt-Nr.:
		gepr.:			
				Zeichnungs-Nr.:	
				V1.0	

# Example: Standalone Unit



**Recommendations**

- input for signals at guitar level: InA
- supply voltage: 200 VDC (vpump as example)
- reverb tank: 8AB2A1B or similar
- reverb transformer: NSC022921 or similar

**Attention:**

- R52 = 470 kOhm
- R13 = 1,5 MOhm

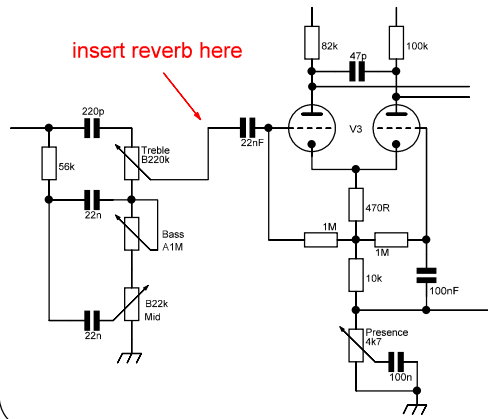


**HIGH VOLTAGE**

Copyright by Tube-Town GmbH  
 Nur für private, nicht kommerzielle Anwendung. Nachbau auf eigene Gefahr.  
 Only for private, non commercial use. Build it at your own risk.

Änderungen		Datum	Name	Bezeichnung	Blattzahl:
Datum	Name	gez.:	01/15	LNDVerb example: standalone unit Layout	Blatt-Nr.:
		gepr.:			
				Zeichnungs-Nr.:	
				V 1.01	

extract JTM45 schematic:

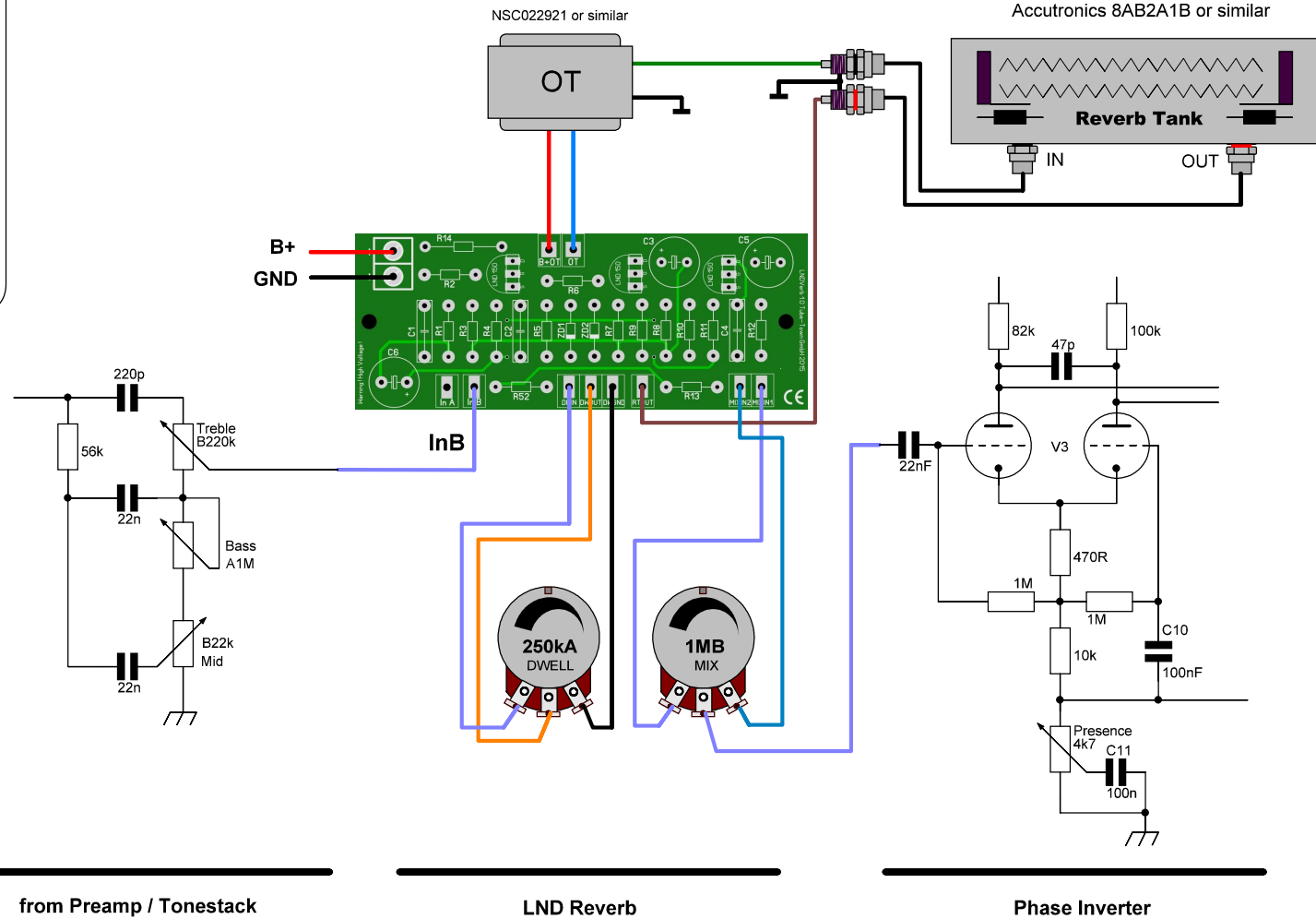


**Recommendations**

input for signals at high levels: InB  
 supply voltage B+: 250-320 VDC  
 reverb tank: 8AB2A1B or similar  
 reverb transformer: NSC022921 or similar

Attention:  
 R52: 1 MOhm  
 R13: 1 MOhm

**Example: Integration into a JTM-45**



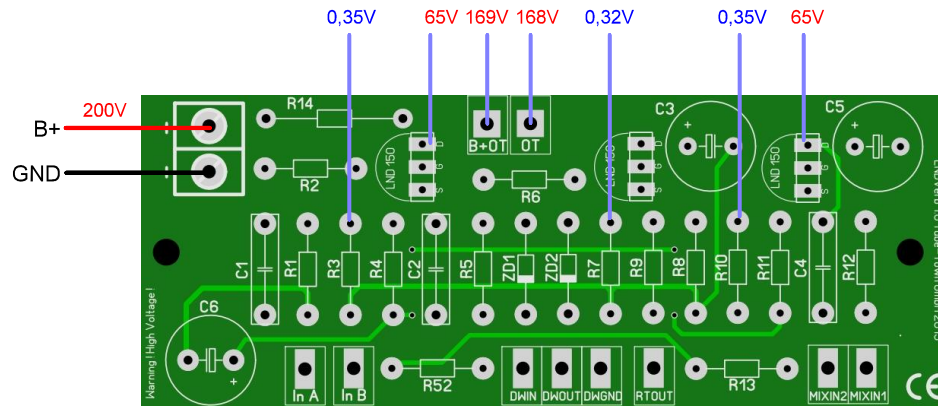
**HIGH VOLTAGE**



Copyright by Tube-Town GmbH  
 Nur für private, nicht kommerzielle Anwendung. Nachbau auf eigene Gefahr.  
 Only for private, non commercial use. Build it at your own risk.

Änderungen		Datum	Name	Bezeichnung	Blattzahl:
Datum	Name	gez.:	01/15	LNDVerb Example Integration JTM-45	
		gepr.:		Layout	Blatt-Nr.:
				Zeichnungs-Nr.:	
				V 1.01	

## Example: Standalone Unit test points



### Attention

Overview of test points. The voltages should be in the indicated range with 200VDC applied to B+. If the reverb tanks gets connected the wrong way the an LND150 can be damaged

All voltages measured with respect to ground and may vary +/- 10%.

### Achtung

An den gezeigten Testpunkten sollen die angegebenen Spannungen anliegen bei einer Betriebsspannung von 200 VDC. Falls die Hallspirale verkehrt herum angeschlossen wird, kann es zur Beschädigung eines LND150 kommen.

Alle Spannungangaben beziehen sich auf Masse und können im Bereich von +/- 10% variieren.

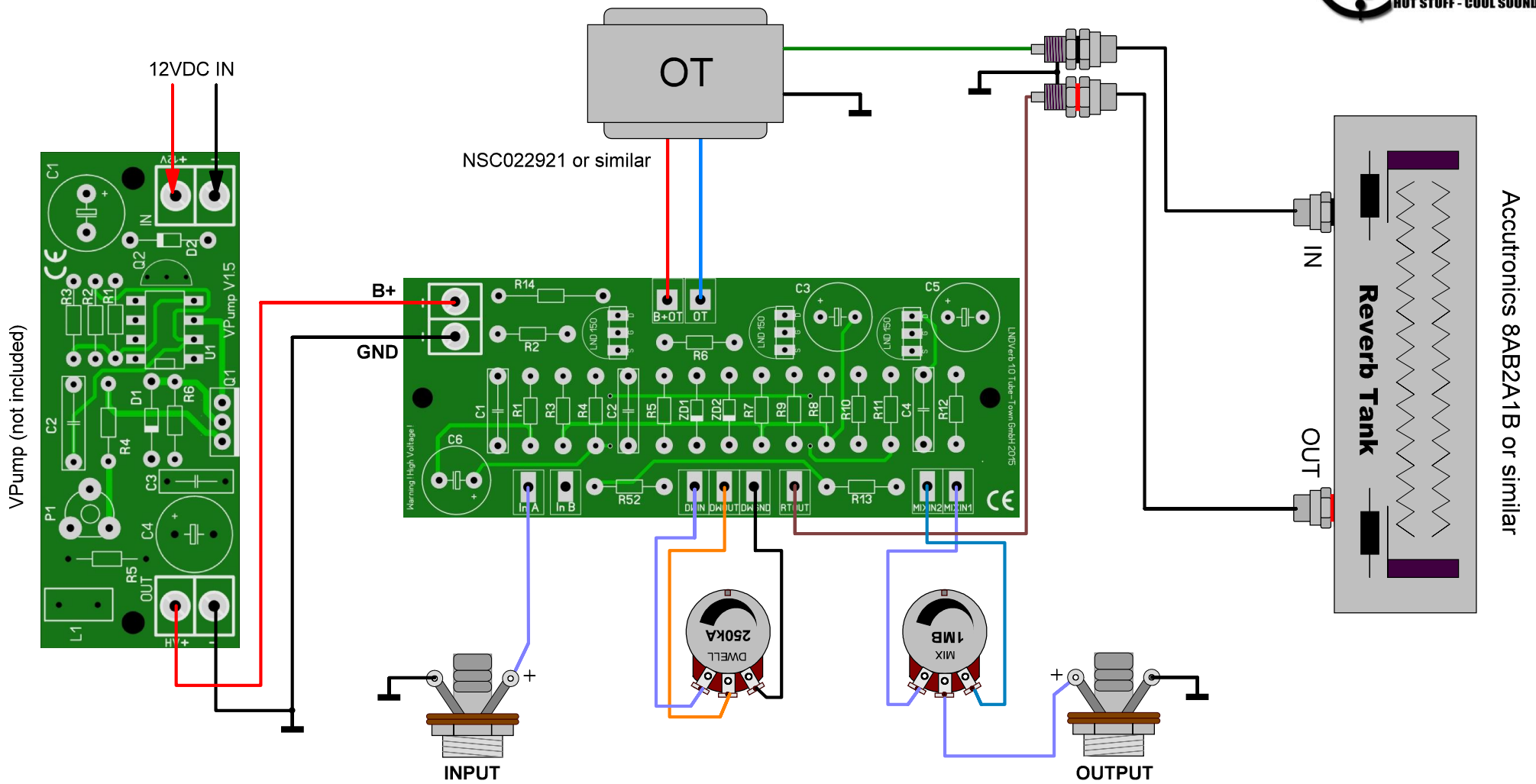


HIGH VOLTAGE

Copyright by Tube-Town GmbH  
Nur für private, nicht kommerzielle Anwendung. Nachbau auf eigene Gefahr.  
Only for private, non commercial use. Build it at your own risk.

Änderungen		Datum	Name	Bezeichnung	Blattzahl:
Datum	Name	gez.:	01/15	LNDVerb example: standalone unit Test points / voltages	Blatt-Nr.:
		gepr.:			
				Zeichnungs-Nr.:	
				V 1.00	

### Example: Standalone unit with VPump



**DANGER**

**HIGH VOLTAGE**



Copyright by Tube-Town GmbH  
 Nur für private, nicht kommerzielle Anwendung. Nachbau auf eigene Gefahr.  
 Only for private, non commercial use. Build it at your own risk.

Änderungen		Datum	Name	Bezeichnung	Blattzahl:
Datum	Name	gez.:	03/16	example: standalone unit with VPump	
		gepr.:		Layout	Blatt-Nr.:
				Zeichnungs-Nr.:	
				V 1.00	